

#### ФУНКЦИОНАЛЬНАЯ СХЕМА



#### ОСНОВНЫЕ ПАРАМЕТРЫ

Материал	Алюминиевый сплав 6061
Тип корпуса	5140.8-АНЗ
Количество ячеек	100
Размер ячейки	5,2x5,2x2 мм
Габаритные размеры тары	75x75x7 мм
Диапазон рабочих температур	-60...+160
Метод скрепления	Сдвижная крышка

\*Пример изготовленного изделия

#### ПРИМЕНЕНИЕ

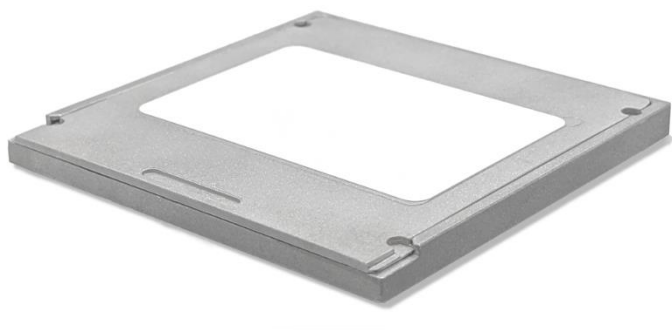
Тара технологическая металлическая предназначена для межоперационного хранения и транспортирования микросхем.

Оснастка оптимизирует такие операции, как отжиг перед герметизацией, проведение климатических испытаний, РФА, входной контроль и лазерную маркировку изделий.

#### КРАТКОЕ ОПИСАНИЕ

Изделие тара спутник имеет отличные антистатические свойства, устойчивость к механическим, и температурным воздействиям, а также к коррозии.

- Эргономичная форма ячеек позволяет удобно извлекать ЭКБ пинцетом.
- Пазы на крышке позволяют фиксировано складировать тару штабелем.
- На крышке имеется углубление под стикер для заметок.



**ИНФОРМАЦИЯ ДЛЯ ЗАКАЗА**

Наименование	Тара-спутник Серия 1 + шифр корпуса
Минимальное количество	5 шт.

Наша компания предлагает полный комплекс услуг по проектированию и изготовлению технологической оснастки под Ваши индивидуальные потребности.

По вопросам заказа обращаться:

[ООО «ИПК «Электрон-Маш»](#)

124365, г. Москва, г. Зеленоград, к1619, Телефон: +7 (495) 761-75-23

E-mail: [info@electron-engine.ru](mailto:info@electron-engine.ru)

